

# Matinée **PORTES OUVERTES**

**Samedi 28 mars 2020**

9H ⇨ 13h

Eveil à la foi

Une école  
ouverte  
sur le monde  
des voyages

Une équipe  
à l'écoute  
des familles  
et un respect  
du rythme  
des enfants

Les plus grands,  
attentifs aux plus  
petits dans une  
atmosphère  
familiale

Initiation à  
l'espagnol en CM2  
par un professeur  
du collège

en vue  
de la classe  
bilangue de 6°

Préparation  
aux sacrements  
en lien avec  
la paroisse

La lecture :  
une méthode  
syllabique  
et gestuelle

Anglais dès la  
grande section

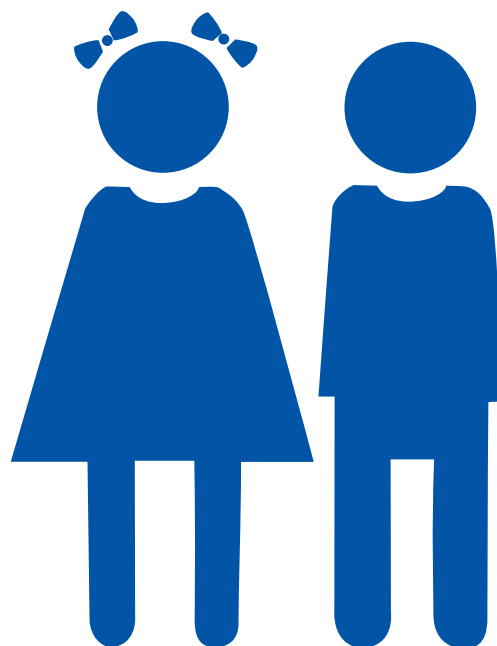
**Education  
par la réussite  
dans un esprit  
de confiance**

Eveil  
artistique

Un projet  
commun autour  
de l'écrit : le cahier  
de l'écrivain  
du CP au CM2

Un espace ASH

Aide  
individualisée  
aux enfants présentant  
des difficultés  
ponctuelles  
d'apprentissage



*J. Lataste*  
Ecole et collège  
3 Chemin de Toinette  
33410 CADILLAC